

Moelven Byggmodul

«50 år med erfaring montert på én uke».

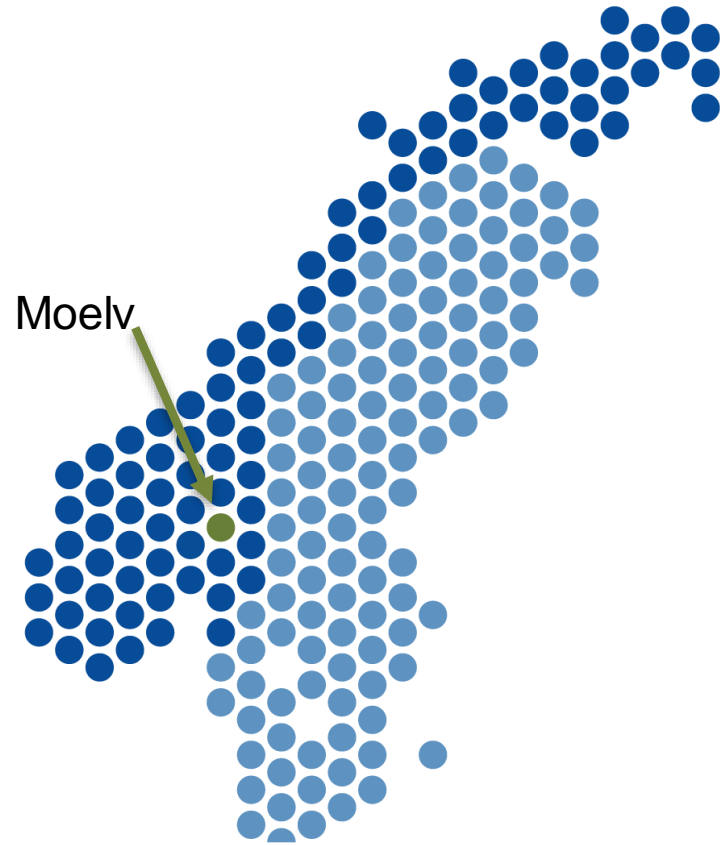
Gode rom

MOELVEN[®]

Ett århundre med Moelven

Moelven ble etablert i 1899, og har gjennom 120 år utviklet seg fra å være et bruk i Moelv, til nå å være et internasjonalt tremekanisk konsern.

Dette er Moelven



2

produksjonsland



1

*av Skandinavias største
tremekaniske konsern*

36

produksjonsselskaper



11021

*MNOK driftsinntekter
(2018)*

45

produksjonssteder



3525

medarbeidere (ca)



Foto: Moelven.

DIVISJON TIMBER

Timber skal være en anerkjent og prioritert leverandør av industri og industritrekomponenter. Fokuset i divisjonen vil være optimering i hele verdikjeden.



Foto: Moelven.

DIVISJON WOOD

Wood skal være Skandinavias beste leverandør av trebaserte bærekraftige byggevarer til byggevarehandel og byggindustri.



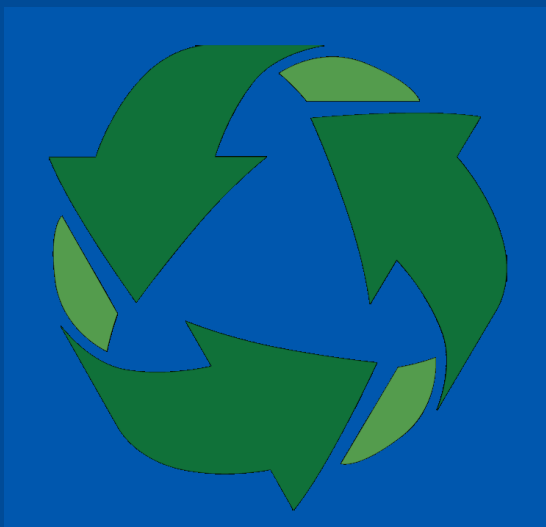
Foto: Moelven.

DIVISJON BYGGSYSTEMER

Byggsystemer skal skape verdi for kunder og eiere gjennom å få kundene til å velge Moelvens tids- og kostnadseffektive løsninger.

Gode rom

MOELVEN[®]



Moelven ByggModul og sirkulærøkonomi

Gjenbruk av midlertidige bygg som:

- Skoler
- Kontorer
- Sykehus
- Sykehjem
- Studenthybler

Dette er bygg som produseres i fabrikk med stor ferdigstillelsesgrad og monteres på byggeplass med detaljer for rask og effektiv montasje og overlevering

Disse byggene kan enkelt flyttes til andre destinasjoner for permanent eller ny temporær montasje og bruk.



Lahugmoen innkvartering



Vestli skole

Gode rom

MOELVEN[®]

Moduler som byggemetode for leilighetsbygg

- Lette konstruksjoner
- Ukomplisert bæring, linjelaster
- Konkurranskraftige priser
- Bærekraftige løsninger

Leilighetsbygg med moduler som byggemetode kan plasseres oppå allerede eksisterende gammel bygningsmasse.

- Industribygg
- Forretningslokaler
- Lagerbygg som bygges om

Blokkbebyggelse

Plassert på gammel industribygg



Gode rom

MOELVEN[®]

Rekkehus

Plassert på foretningslokale

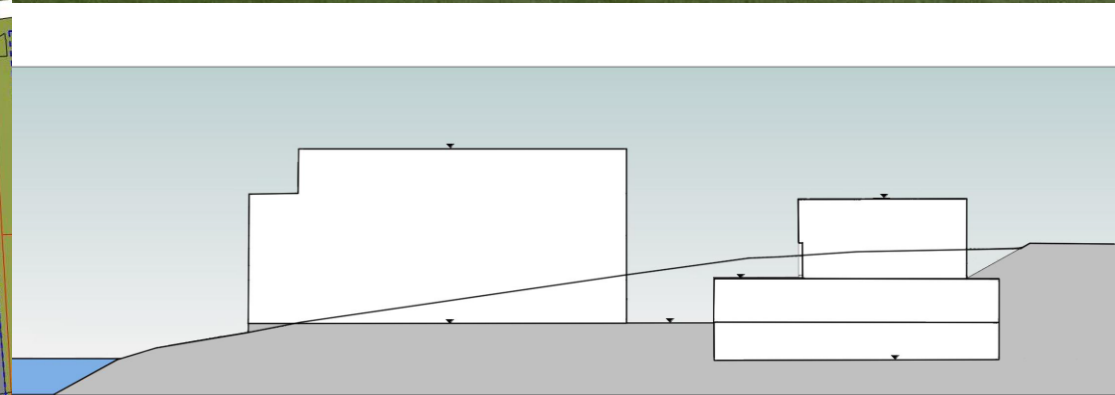


Gode rom

MOELVEN®

Rekkehus

Plassert på gammelt lagerhus



Gode rom

MOELVEN



MOELVEN®



«50 år med kvalitet, kortreist og montert på én uke».